



Communiqué de presse

Novembre 2009

LE RENDEZ-VOUS MONDIAL DE LA PISCINE SOUFFLE SES 30 BOUGIES *DU 16 au 19 novembre 2010 à Lyon*

Grand rendez-vous mondial des tendances et de l'innovation, le salon **PISCINE 2010** revient en force au **Centre de Conventions et d'Expositions Eurexpo de Lyon du 16 au 19 novembre**. Suite au succès de l'édition 2008, qui a vu se joindre à l'évènement les salons **AQUALIE**, pour les espaces aqualudiques et bien-être des collectivités, et **WELLGREEN** pour l'aménagement extérieur, **PISCINE 2010** renouvelle l'expérience pour faire de ces quatre jours la plateforme incontournable de la toute la filière. Pour anticiper les grandes tendances et créer de nouvelles impulsions, l'évènement **PISCINE 2010** développe de nouveaux relais de croissance.



PISCINE 2010 : L'EQUIPEMENT ET LA CONCEPTION DES PISCINES PRIVEES AU CŒUR DES PREOCCUPATIONS

PISCINE 2010 représente le secteur complet de l'équipement des piscines privées et des spas. Pour son 30^{ème} anniversaire, **PISCINE** évolue et lance en exclusivité **Piscine Connect**. Concept novateur, Piscine Connect accompagnera les professionnels dans toutes leurs démarches, leurs échanges et leurs besoins d'information et de découverte sur le salon.



Piscine Connect c'est :

- **Se former, s'informer et recruter** via les **Formations Pool Vision**, le **Forum de l'Emploi** et les **Matinales** avec des experts sur le salon.
- **Innover et développer de la valeur ajoutée** en anticipant les tendances sur le salon à travers l'**étude**, les **Trophées** et le **Show room Pool Vision**. Innovation 2010, ce dernier sera créé par les élèves en architecture d'intérieur de l'école Créapole pour donner aux pisciniers toutes les clés d'un show room attractif et séduisant.
- **Optimiser chaque contact** avec le **Kit Connect Affaires** afin de faciliter les liens pendant le salon.
- **Valoriser l'offre innovante** avec le **Podium 100 Nouveautés** et la **Pool éco attitude**, un parcours de visite ciblé sur les produits et les services orientés développement durable.

PISCINE 2010 c'est LA réponse pour les professionnels pour être au TOP sur les marchés de la piscine et du spa de demain.



AQUALIE 2010 : LE RENDEZ-VOUS DES PROFESSIONNELS DE L'AQUALUDISME

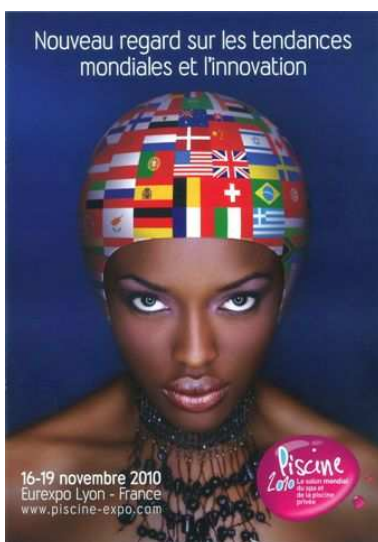
Conjointement au salon PISCINE, **AQUALIE 2010** fera découvrir les **dernières nouveautés et évolutions du marché...** La demande des collectivités pour les bassins aqualudiques et bien-être évolue sans cesse. Afin de répondre de manière complète et adaptée à ces nouveaux enjeux, **Aqualie 2010 crée de nouvelles impulsions** et se déroule cette année sur **deux jours**, en même temps que le **Congrès Aqualie des Piscines recevant du Public et de Loisirs Aquatiques**. Les **3^{èmes} rencontres Wellness** permettront également, avis d'experts à l'appui, de faire le point sur la conception et l'équipement des spas.

Autre enjeu du salon **AQUALIE 2010**, être en adéquation avec un contexte et un secteur toujours plus sollicités face aux nouvelles réglementations et aux nouvelles tendances : confort, sécurité, développement durable, emploi... **AQUALIE 2010** apportera toutes les solutions pour répondre au mieux aux besoins de chaque entreprise ou collectivité.



WELLGREEN 2010, TOUTES LES CARTES EN MAIN POUR CONCEVOIR SON ESPACE EXTERIEUR

Alors que le marché de l'aménagement extérieur est en plein essor, **WELLGREEN 2010** se veut la référence de **l'esthétique au jardin**, désormais considéré comme un réel prolongement de son habitat. Parfaitement complémentaire d'AQUALIE et de PISCINE, **WELLGREEN 2010** présente au visiteur un panorama large et varié des **solutions et techniques d'aménagements extérieurs** (revêtements, mobilier, jeux, espaces verts...) et en particulier les solutions autour de la lumière au jardin : "**Piscine by night**" sera ainsi mis en avant afin de **fédérer l'offre** et de s'adresser à tous les professionnels concernés, qu'ils soient prescripteurs, concepteurs, paysagistes, distributeurs ou architectes.



Service de Presse :

CLC COMMUNICATIONS - Tél. : 01 42 93 04 04

Contacts : Gilles Senneville - Laure Tortet - Aurélie Dousset - Nathalie de Labrouhe
g.senneville@clccom.com - l.tortet@clccom.com - a.dousset@clccom.com - n.delabrouhe@clccom.com